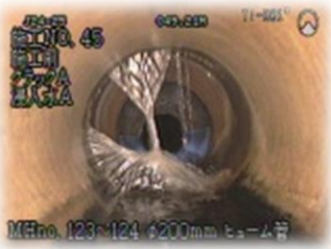


下水道管渠TVカメラ車

長距離走行型デジタル伝送 TV カメラ装置(Q・I PV-2300)
下水道管渠TVカメラ車についてご紹介いたします。



下水道管渠 TV カメラ車

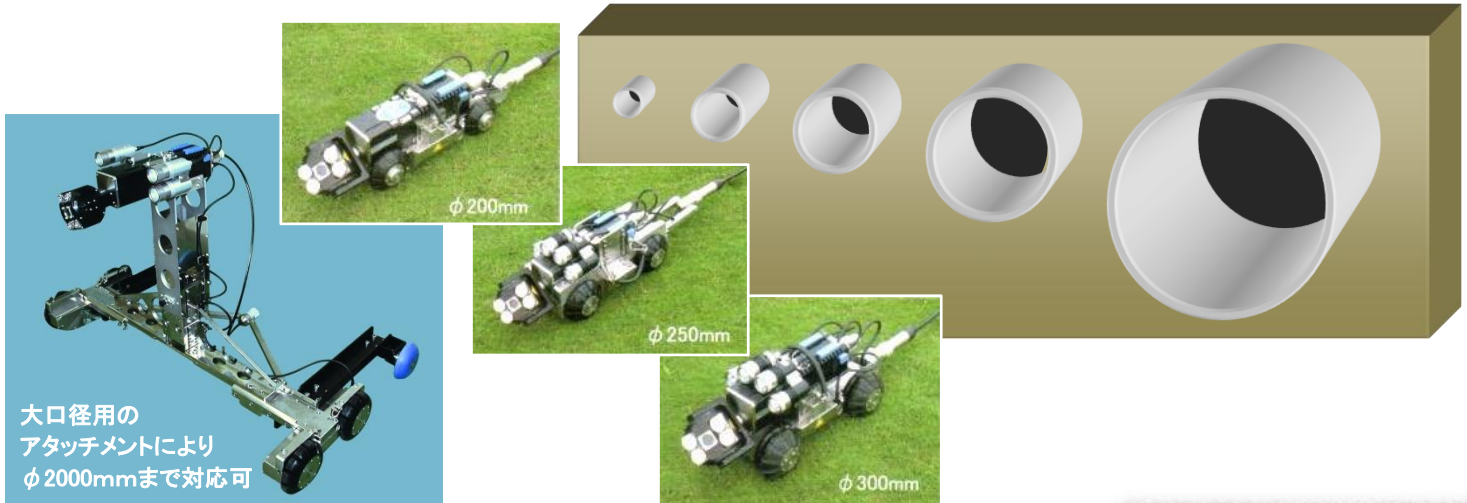


車内
オペレータ室

特長1

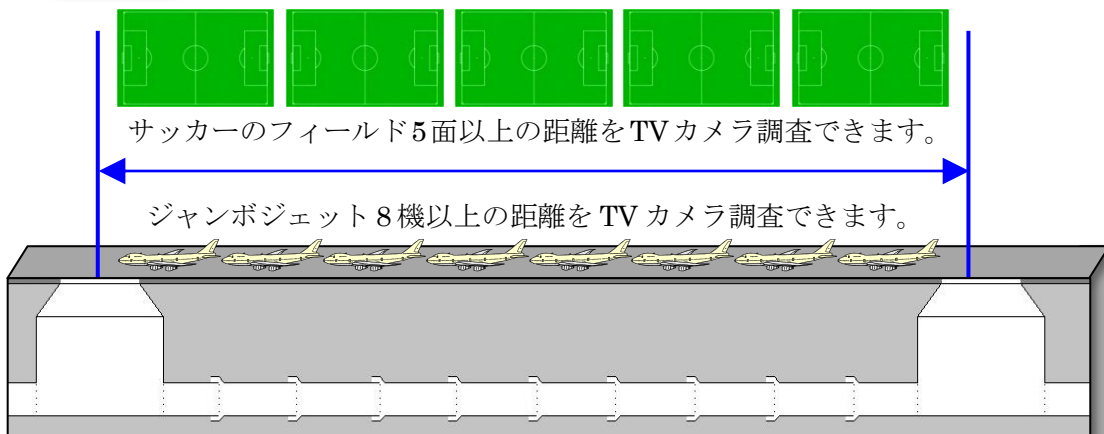
管径 $\phi 150 \text{ mm} \sim \phi 2000 \text{ mm}$

あらゆる管径に対応しています。



特長2

長距離調査。最長 600 メートルまで調査可能です。



高性能小型カメラ
高輝度 LED 照明搭載

大型タイヤユニットに交換して
土砂等の悪条件下でも調査可能です。

株式会社

アースエンタープライズ

公益社団法人 日本下水道管路管理業協会 会員

〒321-4334 栃木県真岡市八木岡 201-1

代表取締役 永島 岩男

TEL 0285-84-8562 FAX 0285-84-8563

ホームページ: <http://earth-ep.com>

業務内容

- 下水道清掃・側溝清掃
- 下水道 TV カメラ調査
- 目視調査・流量調査・誤接調査
- 漏水調査
- 下水道 管渠内補修工事(EPR 工法)
- 下水道 管更生工事(3SICP)
- マンホール蓋交換工事(GM ラウンド工法)
- マンホール更生工事(エバシート工法)
- ステップ交換工事(ツインドリル工法)
- 産業廃棄物 収集運搬業
- 農業集落排水処理施設 運転管理
- 飲料水貯水槽清掃